

tags:  
Markt: **reiniging**  
Eigenschap: **bleek activator, actief zuurstof**  
Functie: **bleken**  
Soort: **amine**  
Waarde: **actief bij lagere wastemperaturen, biocide**  
Doelgroep: **waspoeders, vlekkenpoeders, tabs, pods**

## Britebleach TAED

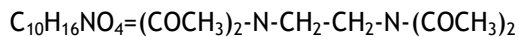
### Tetra Acetyl Ethyleen Diamine Granules

CAS nr: 10543-57-4  
Einecs nr: 234-123-8

### Product informatie

---

Synoniemen: N,N'-ethyleenbis[N-acetylacetamide], N,N'-ethyleenbis(diacetamide),



Britebleach TAED is het activeringsmiddel van het bleekmiddel natrium percarbonaat (Britebleach SPC). Uit zichzelf zal Britebleach SPC pas beginnen actieve zuurstof af te geven bij een temperatuur boven de 60 °C. Britebleach TAED verlaagt die werktemperatuur naar 40 °C, de omgevingstemperatuur bij wassen en papierbleken. Britebleach TAED kan in verschillende kleuren worden geleverd (blauw, groen en rood). Het percentage Britebleach TAED in wit waspoeder is zodanig dat wanneer gekleurd Britebleach TAED wordt gebruikt, er een heldere spikkel ontstaat.

Britebleach TAED en Britebleach SPC zijn ECHA/BPR goedgekeurd voor gebruik als biocide in de Europese Economische Ruimte en in Zwitserland (groter dan de EU). Biocide-toepassingen: menselijke hygiëne, dierlijke hygiëne, desinfectie, voedsel en diervoeding, drinkwater, conservering, slijmbestrijding.

De annex (pagina 3) bij het Beoordelingsrapport ECHA/BPC/124 over 'Perazijnzuur gegenereerd uit TAED en SPC' wordt gesteld dat de productie van Britebleach SPC en Britebleach TAED overeenkomstig zijn met de referentie specificaties.

### Product specificaties

---

Eigenschap	Eenheid	Specificatie
verschijningsvorm		Vrij vloeiend agglomeraat
Kleur		Wit, blauw groen en rood; andere kleuren op verzoek
Geur		Mild, vrij van zure toon
TAED gehalte	wt-%	90.0-94.0
Stortgewicht	g/l	420 - 650
Vocht (Karl-Fischer)	wt-%	< 2.0

Fe gehalte	Mg/kg	< 20
Grootteverdeling (50 g, 5 min.), %	>1.00 mm	< 1.0
	< 0.900mm	> 90
	< 0.600mm	> 50
	< 0.400mm	< 30

[Verander specificaties](#)

## Commercieel

---

Verpakking: 25kg zakken, 600kg bigbags, in silotruck (bulk)  
 Levertijd voor elke hoeveelheid Britebleach TAED-wit in Europa:2 weken (uit voorraad leverbaar)  
 Levertijd voor elke hoeveelheid Britebleach TAED-kleur: 6 weken

## Technisch

---

Britebleach TAED wordt geleverd als vrij vloeïende granules. De deeltjesgrootte kan worden aangepast aan de eisen van de klant om ontmenging en separatie in het uiteindelijke product te voorkomen. De klassieke kleuren zijn wit, blauw, groen en rood, maar de meer creatieve kleuren kunnen worden geleverd in minimale ordergroottes; geel, oranje, paars en roze.

Copyright Sirius International ©

De informatie in deze datasheet is naar onze beste wetenschap correct en accuraat. Aanbevelingen of suggesties worden gedaan zonder waarborg of garantie, aangezien de gebruiksomstandigheden buiten onze controle vallen.